

立陶宛



实现各种商业梦想之地



实现各种商业梦想之地

立陶宛向外国投资者提供各种各样可能性，帮助他们设立企业。这是欧洲东北部的一处激发新创意并实现梦想理想之地，让您能够量身定制投资计划，满足自己的商业需求。在最新的《2010年营商环境报告》中，立陶宛在营商容易程度方面，在全世界183个国家中位列第26名。

本简要指南介绍了立陶宛商业环境的几个基本优势。立陶宛欢迎您延续您的投资组合，实现各种商业梦想！



政治、经济环境稳定

- 自2004年以来为欧盟成员国，属于欧盟单一市场的一部分。
- 自2004年以来为北约成员国。
- 自2007年以来为申根区成员国。
- 自2001年以来为世界贸易组织成员。
- 立陶宛正准备于2013年担任欧盟轮值主席。



企业支持

- 2007-2013年期间欧盟提供不得退回的支持，以支付人员培训、设备采购的工资费用。
- 政府提供的经济激励计划。
- 新技术投资和提供/保持新工作的税务奖励。
- 2个自由经济区享有利润免税期。
- 土地和房地产免税。





战略目标

- 北欧服务枢纽（2015年）。
- 传统产业的卓越与创新中心（2015年）。
- 北欧创新中心（2020年）。
- 2013-2015年采纳单一货币。



优越的地理位置

- 立陶宛位于欧洲东北部，波罗的海东海岸。
- 邻近国家：俄罗斯、波兰、白俄罗斯和拉脱维亚。
- 3大市场的交汇之地，预计消费者数量为约 7 亿人：中西欧市场、斯堪的纳维亚与波罗的海市场，以及独联体东部市场。

优越的基础设施

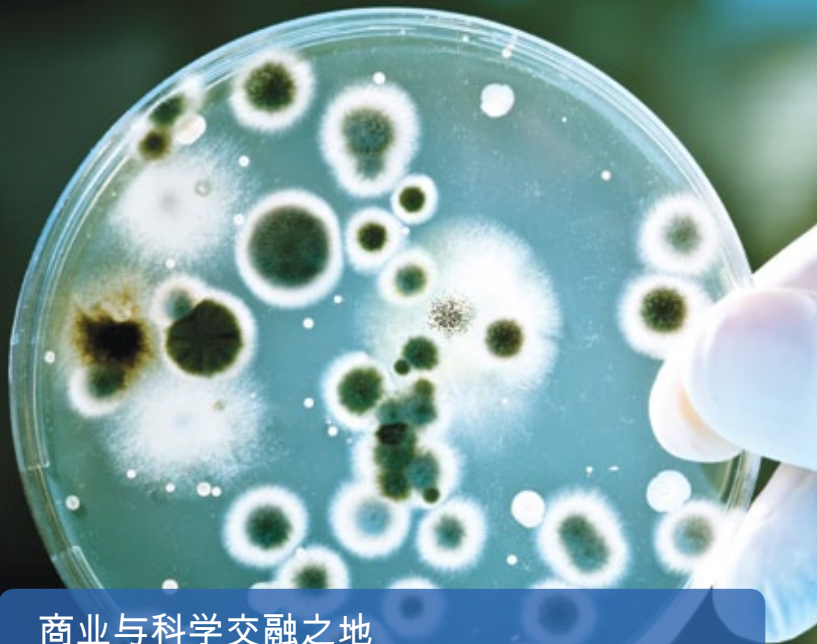
- 欧盟的主要交通中心，有两个泛欧交通网 (TEN) 走廊经由立陶宛。
- 波罗的海最北边唯一的不结冰海港。
- 3个国际机场，本地区最好的公路与高速公路网络。
- 2个自由经济区和9个工业园区。
- 互联网上行网速世界第一。
- GSM 渗透率位居世界第二 (149%)
- 光纤渗透率位居欧洲第一 (18%)
- 公共互联网上网点网络密集程度位居欧洲第一



优质的人力资源

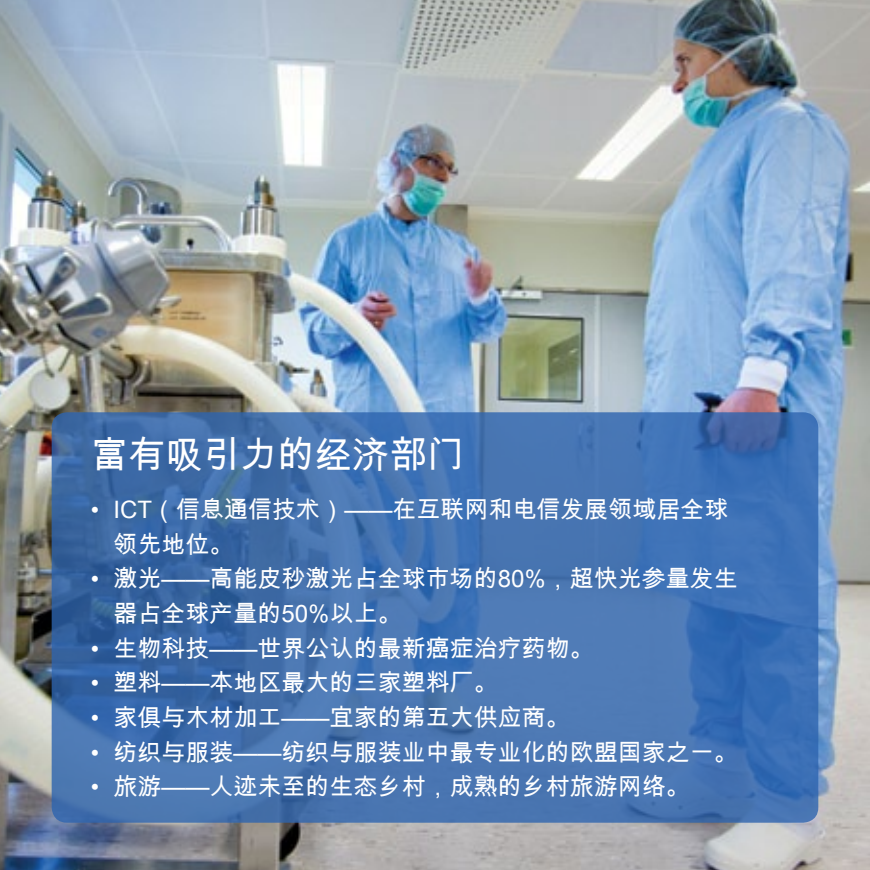
- 人口中接受高等教育者所占比例(30%)超过欧盟平均比例(24%)。
- 20%的高校毕业生为工程专业。
- 约90%的人口会说至少一种外语，25%的人会说英语。





商业与科学交融之地

- 10个科技园区。
- 5个从事不同科学研究领域的专业园区。
- 22所大学、27所大专和46个科学研究中心。



富有吸引力的经济部门

- ICT（信息通信技术）——在互联网和电信发展领域居全球领先地位。
- 激光——高能皮秒激光占全球市场的80%，超快光参量发生器占全球产量的50%以上。
- 生物科技——世界公认的最新癌症治疗药物。
- 塑料——本地区最大的三家塑料厂。
- 家俱与木材加工——宜家的第五大供应商。
- 纺织与服装——纺织与服装业中最专业化的欧盟国家之一。
- 旅游——人迹未至的生态乡村，成熟的乡村旅游网络。



生活质量高

- 生活质量位居全球第22名（《国际生活》杂志2010年最佳生活指数）。
- 是欧洲消费最低的十个国家之一。
- 为外国商人及其家人提供高质量的社交服务。
- 舒适宜人的绿色城市。
- 世界一流的文化与娱乐活动。
- 保存完好的自然环境，提供各种休闲服务。

相关联系方式

立陶宛共和国驻华大使馆

立陶宛共和国驻华商务专员

中国北京朝阳区霄云路18号京润水上花园A-18号

邮政编码：100125

电话：+ 86 10 845 18520

传真：+ 86 10 845 14442

电子邮件：amb.cn@urm.lt; commercechina1@gmail.com

<http://cn.mfa.lt>

立陶宛投资署

地址：Jogailos str. 4

LT-01116 Vilnius, Lithuania

电话：+370 5 262 7438

传真：+370 5 212 0160

电子邮件：info@investlithuania.com

www.investlithuania.com

立陶宛企业署

地址：Jogailos str. 4

LT-01116 Vilnius, Lithuania

电话：+370 5 249 9083

传真：+370 5 212 0160

电子邮件：info@enterpriselithuania.com

www.enterpriselithuania.com

